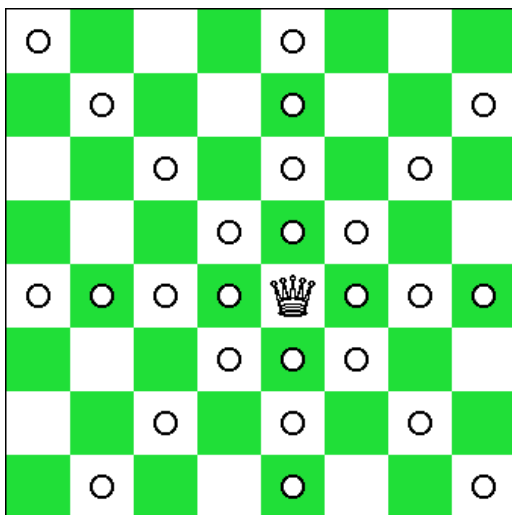


## Koning



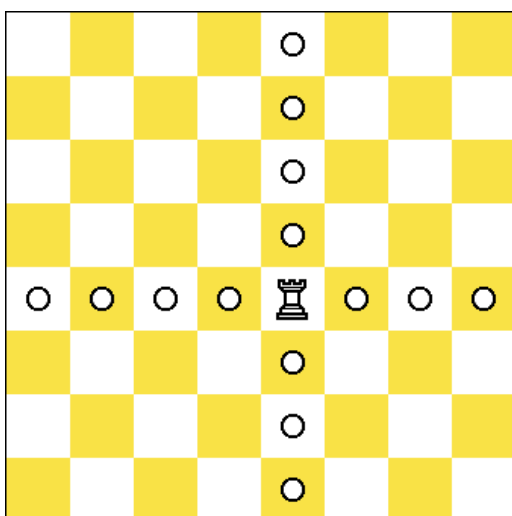
- Twee koningen mogen **nooit naast elkaar** staan.
- De koning staat **schaak** als hij kan worden geslagen.
- De koning staat **schaakmat** als je niets tegen het schaak kan doen.



## Dame



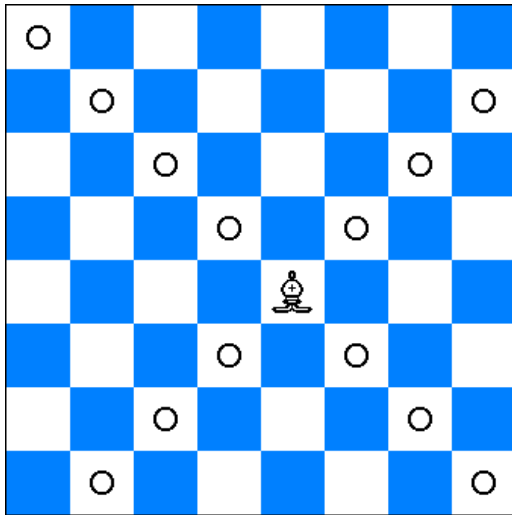
- De dame mag **recht** en **schuin**.



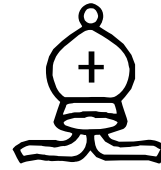
## Toren



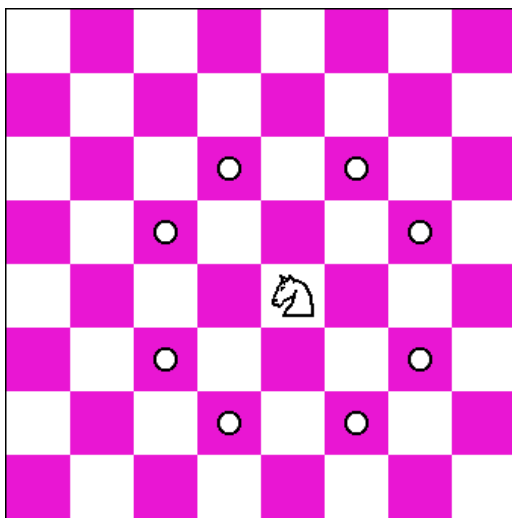
- De toren mag **recht**.



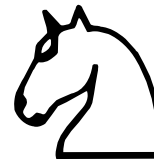
## Loper



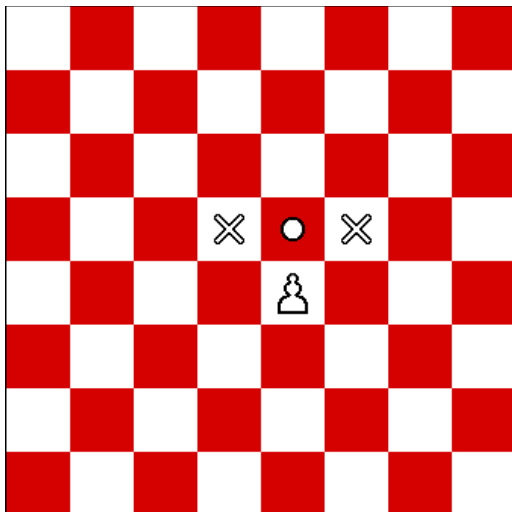
- De looper mag **schuin**.



## Paard



- Het paard springt in een **L-vorm**.
- Het paard kan **over stukken heen** springen.
- Het paard kan slaan als hij op een stuk springt.



## Pion



- De Pion **gaat één stap recht** naar voren.
- De pion **slaat schuin** naar voren.
- In de beginstelling **mag** de pion **twee stappen**.
- Komt de pion aan de overkant, dan **promoveert** hij tot Dame, Toren, Loper of Paard naar keuze.